

Énoncés

Exercice 10

Calculer mentalement :

- a] 7 % de 120
- b] 110 % de 150
- c] 98 % de 500

Exercice 11

Voici les résultats du premier tour de l'élection présidentielle de 2007 :

- nombre d'inscrits : 44 472 834
- bulletins exprimés : 36 719 396
- bulletins blancs : 534 846

Les pourcentages des bulletins exprimés pour les trois candidats principaux sont les suivants :

Ségolène Royal : 25,87 %

François Bayrou : 18,57 %

Nicolas Sarkozy : 31,18 %

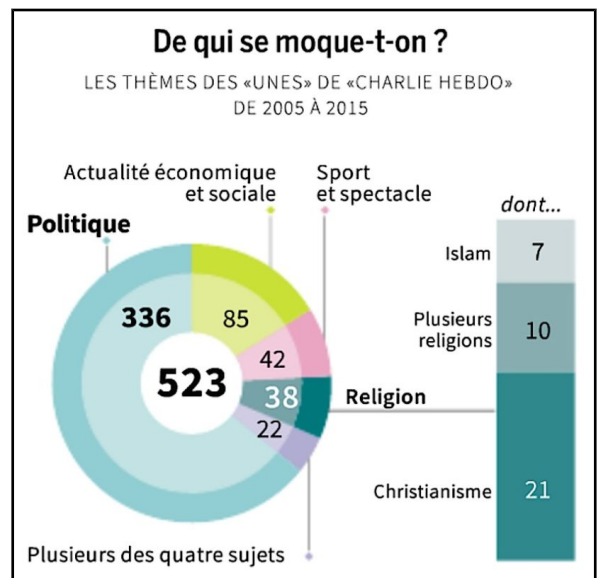
1. Estimer, au millier près, le nombre de bulletins exprimés en faveur de N.Sarkozy, S.Royal et F.Bayrou.
2. Un sondage du CSA a estimé que l'électorat de F.Bayrou se reporterait au second tour à 39 % en faveur de N.Sarkozy, à 45 % en faveur de S.Royal et 16 % s'abstiendraient.

Calculer, au millier près, le nombre de bulletins qu'aurait apporté l'électorat de F.Bayrou à S.Royal puis à N.Sarkozy lors du second tour si ce sondage était exact.

Exercice 12

Suite aux assassinats perpétrés à la rédaction du journal Charlie Hebdo, le 7 janvier 2015, le journal Le Monde daté du 24/02/15 a publié une enquête illustrée par le diagramme ci-contre.

1. a] Qu'appelle-t-on une *Une* ?
 b] Quel travail ont effectué les journalistes du Monde ?
 c] Expliquer le titre de l'enquête.
2. Quel est le pourcentage de :
 a] *Unes* de Charlie Hebdo consacrées à la politique ?
 b] *Unes* de Charlie Hebdo consacrées à la religion ?
 c] *Unes* religieuses consacrées spécifiquement à l'islam ?
 d] *Unes* de Charlie Hebdo consacrées spécifiquement à l'islam ?
3. Que peut-on déduire de cette enquête ?



Corrigés

Exercice 10

- a] 7 % de 120 font $\frac{7 \times 120}{100} = 7 \times 1,2$ soit **8,4**.
- b] 10 % de 150 font 15 donc 110 % de 150 font $150 + 15 = 165$.
- c] 2% de 500 font $2 \times 5 = 10$ donc 98 % de 500 font $500 - 10 = 490$.

Exercice 11

1. On a :
- $36719396 \times 0,2587 \approx 9\,499\,000$ voix pour S.Royal.
 $36719396 \times 0,1857 \approx 6\,819\,000$ voix pour F.Bayrou.
 $36719396 \times 0,3118 \approx 11\,449\,000$ voix pour N.Sarkozy.
2. L'électorat de F.Bayrou qui se reporterait au second tour en faveur de :
- N.Sarkozy représente 39 % de 18,57 % de 36719396 voix soit $0,39 \times 0,1857 \times 36719396 \approx 2\,659\,000$ voix.
 S.Royal représente 45 % de 18,57 % de 36719396 voix soit $0,45 \times 0,1857 \times 36719396 \approx 3\,068\,000$ voix.

Exercice 12

1. a] Une *Une* est la couverture d'un journal et, par extension, le thème auquel elle est consacrée.
- b] Les journalistes ont trié les 523 *Unes* de Charlie Hebdo publiées entre 2005 et 2015 afin de les classer par thème.
- c] Le titre de l'enquête montre que le but est de connaître les cibles privilégiées de l'hebdomadaire satirique.
2. a] Parmi l'ensemble des *Unes*, celles consacrées à la politique représentent $\frac{336}{523} \approx 64\%$.
- b] Parmi l'ensemble des *Unes*, celles consacrées à la religion représentent $\frac{38}{523} \approx 7\%$.
- c] Parmi les *Unes* religieuses, celles consacrées à l'islam représentent $\frac{7}{38} \approx 18\%$.
- d] Parmi l'ensemble des *Unes*, celles consacrées à l'islam représentent $\frac{7}{523} \approx 1\%$.
3. Cette enquête démontre que Charlie Hebdo traite avant tout de politique et que sa cible privilégiée n'est pas l'islam. Il est par conséquent faux de prétendre que cet hebdomadaire s'acharnait sur cette religion en particulier.